

**60 años de experiencia****La gama más completa****Servicio rápido y eficaz****Calidad e innovación**

## SELLADORAS DE BOLSAS INDUSTRIALES NEUMATICAS MAG

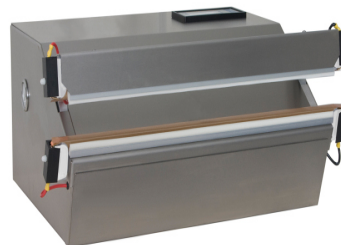
Audion Elektro presenta en España a través de Rovebloc una nueva familia de máquinas robustas y versátiles: Las selladoras de bolsas MAG.

A diferencia de los modelos Magneta®, Todas las selladoras MAG están construidas en acero inoxidable y son neumáticas; es decir que necesitan aire comprimido externo para su funcionamiento (el compresor no está incluido en la máquina).

Esto añade a los modelos MAG higiene, robustez y potencia de soldadura. Pero las novedades y ventajas no se acaban aquí, los modelos MAG pueden incorporar opcionalmente un sistema de vacío e inyección de gas, para vaciar el aire de la bolsa y/o inyectar un gas inerte, y un sistema completo de validación, para las industrias más exigentes que quieran controlar en todo momento los tres parámetros que intervienen en la soldadura (tiempo, temperatura y presión) y mantener si lo desean un registro de estos parámetros en todas y cada una de las soldaduras realizadas.

También están disponibles multitud de opciones y accesorios que permiten configurar la máquina a medida de las necesidades del cliente.

Los modelos MAG han sido acogidos con entusiasmo por las industrias médica, farmacéutica, alimentaria, electrónica, por la industria del automóvil y en empresas proveedoras de ésta última.



### Características

Especificaciones	MAG 520	MAG 720	MAG 1020	MAG 520 MED	MAG 720 MED	MAG 1020 MED
------------------	---------	---------	----------	-------------	-------------	--------------

Longitud de soldadura	520 mm	720 mm	1020 mm	520 mm	720 mm	1020 mm
Ancho de soldadura	5 mm	5 mm	5 mm	8 mm	8 mm	8 mm
Soldadura biactiva	•	•	•	•	•	•
Espesor del film	40-400micras	40-400micras	40-400micras	40-400micras	40-400micras	40-400micras
Voltaje	230V-1Ph-50/60 Hz	230V-1Ph-50/60 Hz	230V-1Ph-50/60 Hz	230V-1Ph-50/60 Hz	230V-1Ph-50/60 Hz	230V-1Ph-50/60 Hz
Consumo	900 W	1650W	1650W	2500 W	3000W	3000W
Presión de aire	> 6 Bar	> 6 Bar	> 6 Bar	> 6 Bar	> 6 Bar	> 6 Bar
Conexión RS 232	-	-	-	•	•	•
Versión validable (tiempo, temperatura, presión)	-	-	-	•	•	•
Índice de protección IP	IP 20	IP 20	IP 20	IP 20	IP 20	IP 20

<b>Información técnica</b>	<b>MAGVAC 520 MV-2</b>	<b>MAGVAC 720 MV-2</b>
Longitud de sellado	520 mm.	720 mm.
Ancho soldadura	5 mm.	5 mm
Chasis	Acero inoxidable	Acero inoxidable
Inyección de gas	Incluido	Incluido
Mordazas biactivas	Incluido	Incluido
Multiciclo	Incluido	Incluido
Panel digital de control	Incluido	Incluido
Bomba VENTURI	11'3 m3./h.	11'3 m3./h.

Accionamiento	A pedal	A pedal
Grueso del film	20-150 micras	20-150 micras
Voltaje	230 V/ 50-60 Hz.	230 V/ 50-60 Hz.
Consumo	900 W.	1650 W.
Presión aire	6 Bar	6 Bar
Medidas de máquina	590 x 232 x 487	790 x 232 x 487
Peso	32 Kg.	34 Kg.

IP valor	IP 20	IP 20
Directiva de máquina	2006 / 42 / CE	2006 / 42 / CE
Directiva de bajo voltaje	2006 / 95 / CE	2006 / 95 / CE
EMC Directiva	2004 / 108 / CE	2004 / 108 / CE